

enPiT-Pro Emb

名古屋大学NCESで学ぼう！

社会人向け組込み技術者教育

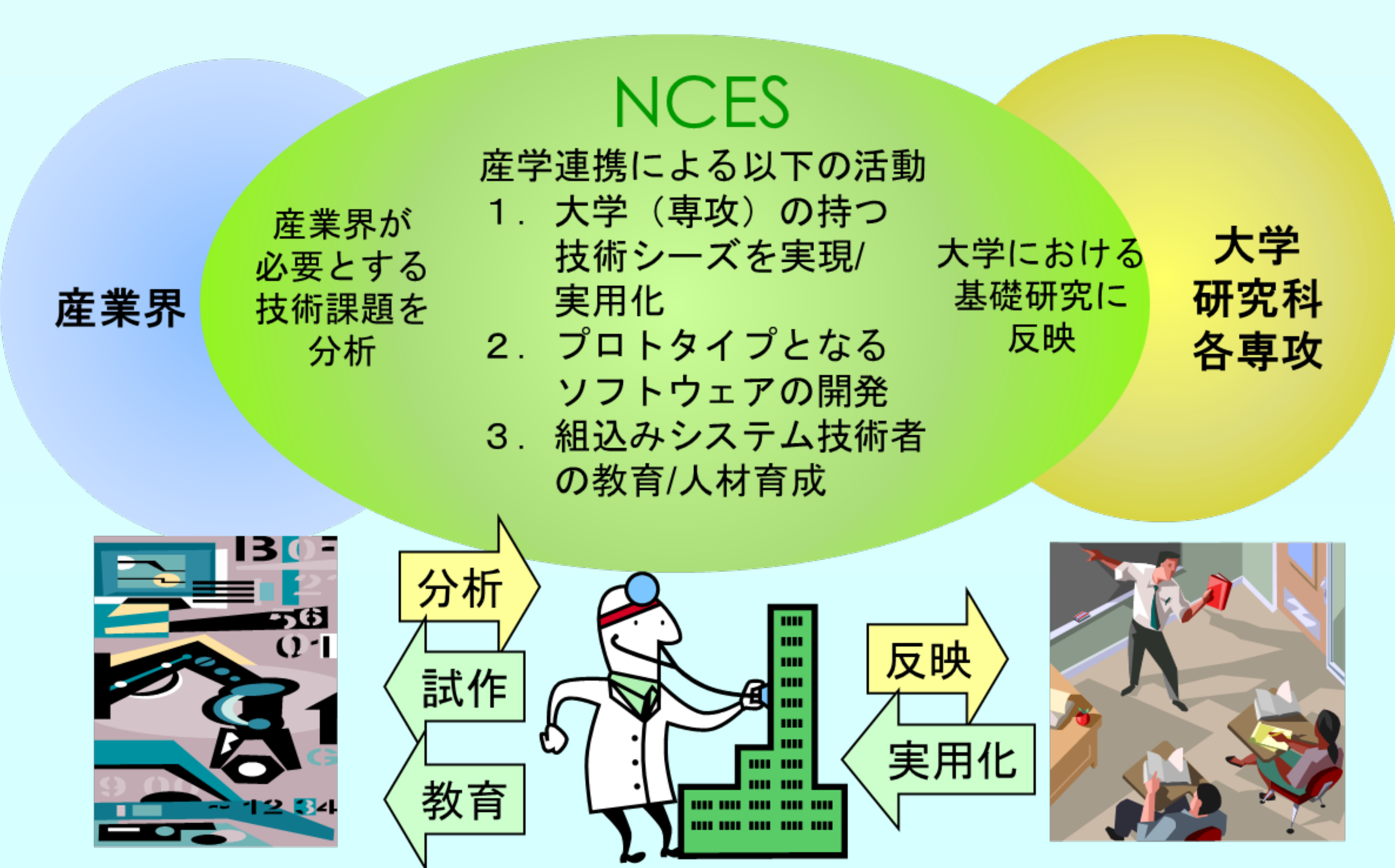
山本雅基（名古屋大学NCES）

NCESは社会人の多様なご要望にお応えします。

- ・ 車載組込みシステム開発技術を体系立ててじっくり学びたい皆様には「コース受講」をお薦めします
- ・ 今の仕事で必要な技術だけをサクッと学びたい皆様には「科目受講」をお薦めします

	コース受講			科目受講
名称	車載組込みシステムコース	車載組込みシステム スペシャリストコース	組込みシステム 基礎コース	Aタイプ（中～上級） Bタイプ（初～中級）
分野	車載	車載	組込み	車載, 組込み
受講時間	120時間～144時間	30時間	30時間	Aタイプ：1科目(6時間～) Bタイプ：1単位(3時間程度)
概要	車載組込みシステム技術を 「広く」、「深く」学ぶ	車載組込みシステム技術を 「狭く」、「深く」学ぶ	組込みシステム基礎技 術を「浅く」学ぶ	車載/IoT組込みシステム技術を 「ピンポイント」で「深く」学ぶ
受講方法	対面/Zoom/ブレンド	対面/Zoom/ブレンド	e-Learningコンテンツ による自習	Aタイプ：対面/Zoom/ブレンド Bタイプ：e-Learning
受講料	40万円（税込み）	10万円	5万円	Aタイプ：2.5～3万円/日 Bタイプ：0.5万円/単位
履修証明	○	×	×	×

NCESは、「組込み技術の大学病院」として社会の皆様への課題解決に取り組んでいます。
組込み技術者の育成は、NCES設立前から文部科学省の補助金も獲得して、最先端の取り組みをしています。



研究も教育も、お気軽にお問い合わせ下さい。

NCESと共同研究をしませんか？

- ・ 技術研究で、御社の技術水準は高くなります。博士号を取得された方もいらっしゃいます。
- ・ 教育研究で、御社の社内教育が充実します。社員の技術水準が高くなり、事業拡大につながります。

お気軽にNCESまでお声がけください。

E-mail : nces-office@nces.i.nagoya-u.ac.jp, TEL:052-789-4228

2017年度から2021年度まで、文部科学省「Society5.0に対応した高度技術人材育成事業」として、名古屋大学、静岡大学、広島大学、愛媛大学、南山大学は、enPiT-Pro Embを実施してきました。補助金終了後の2022年度からは、各大学が他大学と連携しながら自立して教育を継続しています。

enPiT-Pro Emb

検索

<https://www.nces.i.nagoya-u.ac.jp/enpit-pro-emb/>

